

ZEICHENERKLÄRUNG

Siedlungs- / Verkehrsflächen

- Siedlungsbereiche, Aussiedlerhöfe, Bebauung im Außenbereich
- Grünflächen des Siedlungsbereichs
- Straßenverkehrsflächen
- Bahnanlagen

Realnutzung

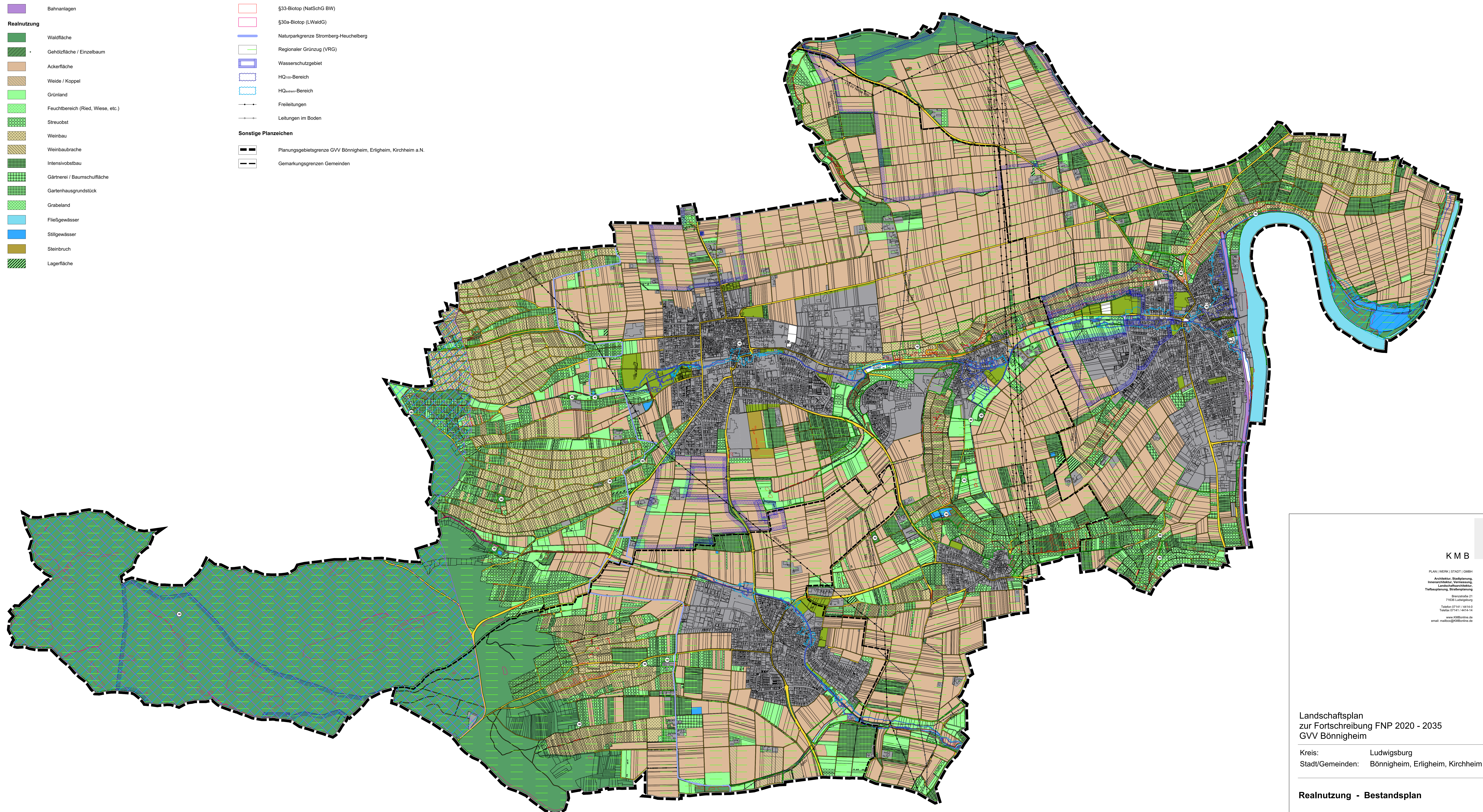
- Waldfläche
- Gehölzfläche / Einzelbaum
- Ackerfläche
- Weide / Koppel
- Grünland
- Feuchtbereich (Ried, Wiese, etc.)
- Streuobst
- Weinbau
- Weinbaubrache
- Intensivobstbau
- Gärtnerei / Baumschulfläche
- Gartenhausgrundstück
- Grabeland
- Fließgewässer
- Stillgewässer
- Steinbruch
- Lagerfläche

Restriktionen und übergeordnete Planungen

- Naturschutzgebiet/Landschaftsschutzgebiet/Naturdenkmal flächig
- Naturdenkmal Einzelgebilde
- FFH-Gebiet
- Vogelschutzgebiet (SPA)
- §33-Biotop (NatschG BW)
- §30a-Biotop (LWaldG)
- Naturparkgrenze Stromberg-Heuchelberg
- Regionaler Grünzug (VRG)
- Wasserschutzgebiet
- HQ₁₀₀-Bereich
- HQ₁₀₀₀-Bereich
- Freileitungen
- Leitungen im Boden

Sonstige Planzeichen

- Planungsgebietsgrenze GVV Bönningheim, Erligheim, Kirchheim a.N.
- Gemarkungsgrenzen Gemeinden



K M B

PLAN | WERK | STADT | GMBH
 Architekturbüro, Stadtplanung,
 Innenarchitektur, Vermessung,
 Landschaftsarchitektur,
 Tiefbauplanung, Straßenplanung

Bismarckstraße 21
 71836 Ludwigsburg
 Telefon 07141 / 4414-0
 Telefax 07141 / 4414-14
 www.kmb-stadt.de
 email: mail@kmb-stadt.de

Landschaftsplan
 zur Fortschreibung FNP 2020 - 2035
 GVV Bönningheim

Kreis: Ludwigsburg
 Stadt/Gemeinden: Bönningheim, Erligheim, Kirchheim am Neckar

Realnutzung - Bestandsplan		
Bearbeitet:	Tiefau	Maßstab: 1:10.000
Gezeichnet:	Tiefau	
Datum:	05.05.2023	Plannummer: BE_REAL
Projektnummer:	1556	