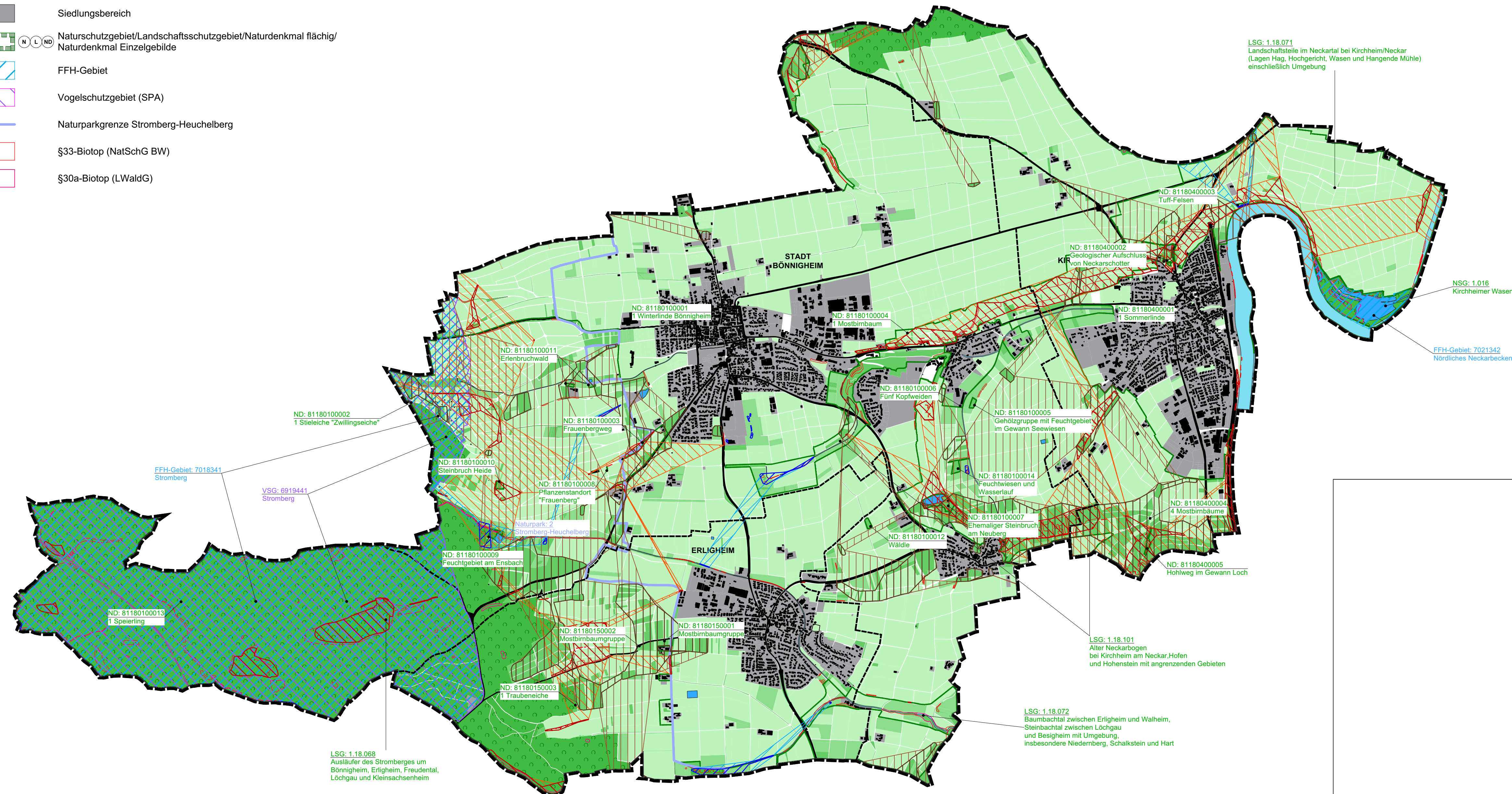


# ZEICHENERKLÄRUNG

- Flächen mit hoher Bedeutung
- Flächen mit allgemeiner-hoher Bedeutung
- Flächen mit allgemeiner Bedeutung
- Flächen mit geringer-allgemeiner Bedeutung
- Flächen mit geringer Bedeutung
- Waldfläche
- Siedlungsbereich
- Naturschutzgebiet/Landschaftsschutzgebiet/Naturdenkmal flächig/  
Naturdenkmal Einzelgebilde
- FFH-Gebiet
- Vogelschutzgebiet (SPA)
- Naturparkgrenze Stromberg-Heuchelberg
- §33-Biotop (NatSchG BW)
- §30a-Biotop (LWaldG)



- ### Biotopverbund
- Kernflächen und -räume feuchter Standorte
  - Suchräume feuchter Standorte
  - Kernflächen und -räume mittlerer Standorte
  - Suchräume mittlerer Standorte
  - Kernflächen und -räume trockener Standorte
  - Suchräume trockener Standorte
  - National bedeutender Wildtierkorridor "Löwensteiner Berge/Spiegelberg (Schw.-Fränk. Wald) - Stromberg / Sternenfels (Strom- und Heuchelberg)"

**K M B**

PLAN | WERK | STADT | GMBH  
 Architektur, Stadtplanung,  
 Innenarchitektur, Vermessung,  
 Landschaftsarchitektur,  
 Tiefbauplanung, Straßenplanung  
 Brenzstraße 21  
 71636 Ludwigsburg  
 Telefon 07141 / 4414-0  
 Telefax 07141 / 4414-14  
 www.KMBonline.de  
 email: mailbox@KMBonline.de

## Landschaftsplan zur Fortschreibung FNP 2020 - 2035 GVV Bönningheim

Kreis: Ludwigsburg  
 Stadt/Gemeinden: Bönningheim, Erlichheim, Kirchheim am Neckar

### Landschaftsplan Themenkarte Flora / Fauna / Biotopstrukturen

Bearbeitet:	Tiefau / Adlung	Maßstab:
Gezeichnet:	Tiefau / Adlung	1:20.000
Datum:	05.05.2023	Plannummer:
Projektnummer:	1556	TK_5